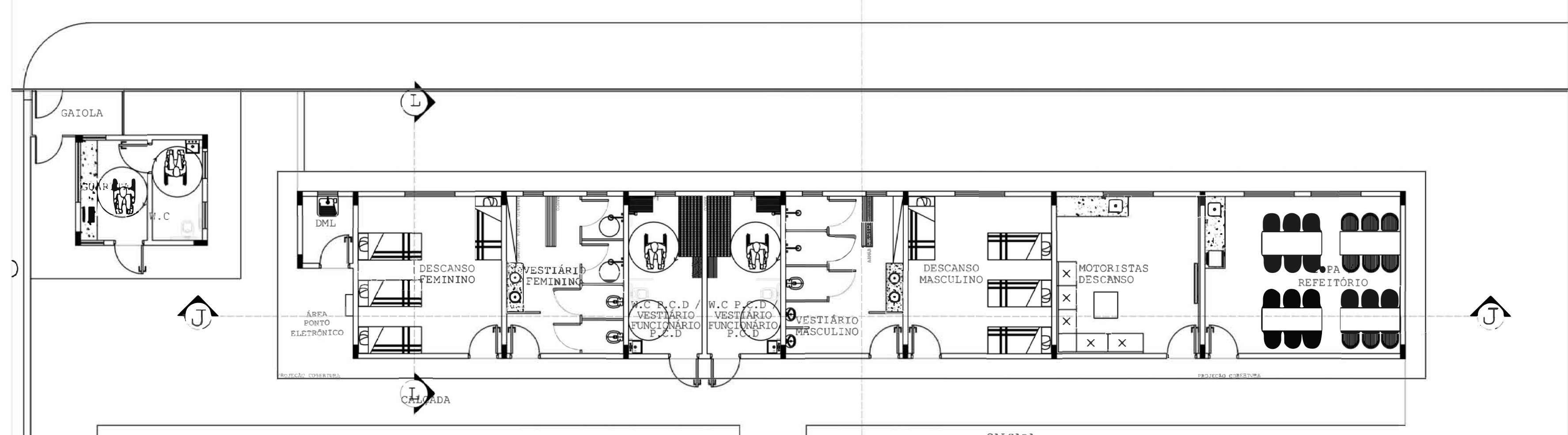
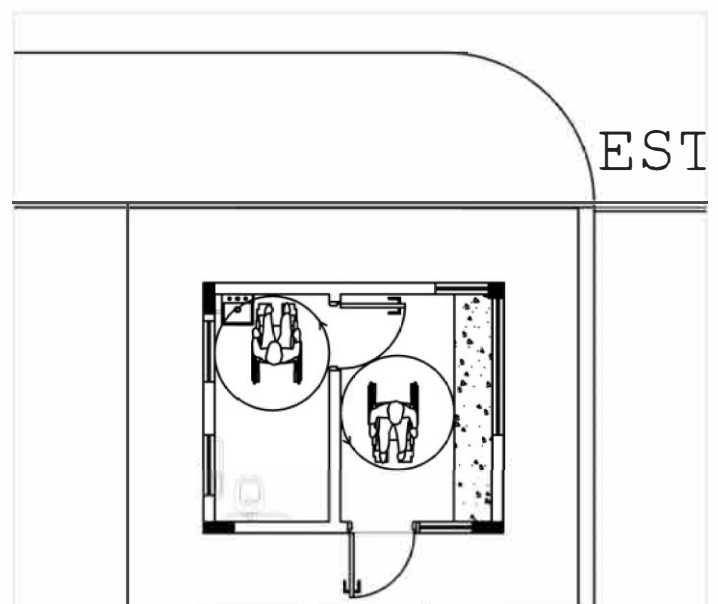



22 PLANTA BAIXA LAYOUT
ESC: 1/100



23 PLANTA BAIXA LAYOUT DE GUARITA 1 E BLOCO DE FUNCIONÁRIOS
ESC: 1/100



24 PLANTA BAIXA LAYOUT DE GUARITA 2
ESC: 1/100

 PREFEITURA MUNICIPAL DE VÁRZEA GRANDE <i>Mais por Você. Mais por Várzea Grande.</i>		ARQUITETURA			
TIPO DA OBRA:	RODOVIÁRIA DE VÁRZEA GRANDE - MT				
ATIVIDADE:	INSTITUCIONAL				
PROJETARTEIRO:	PREFEITURA MUNICIPAL DE VÁRZEA GRANDE - MT.				
OP/COMP1:	01.507.548/0001-10				
ENDEREÇO:	AVENIDA MÁRIO ANDREAZZA, S/N, BAIRRO: NOVO MUNDO, CEP: 78.149-171, VÁRZEA GRANDE-MT.	04/10			
AUTOR DO PROJETO:					
ENODÉS SOARES Arquiteto e Urbanista CAU-A 58.502-2					
ASSUNTO:					
PLANTA DE BAIXA DE LAY OUT					
ESCALA:	1/100	ATUALIZAÇÃO:	MARÇO/2024	ÁREAS:	
DESENHO:					